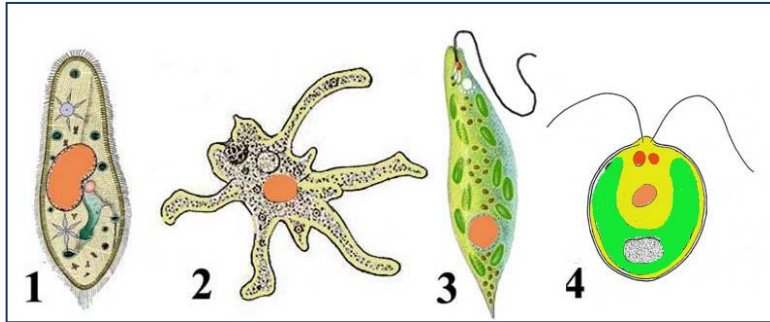


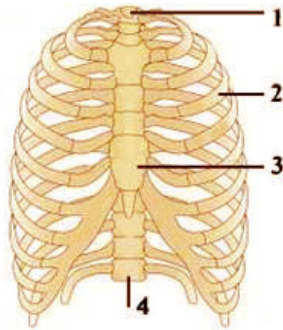
ბიოლოგია

1. ილუსტრაციაზე მოცემული ერთუჯრედიანებიდან რომელი მოძრაობს ცრუფეხებით?



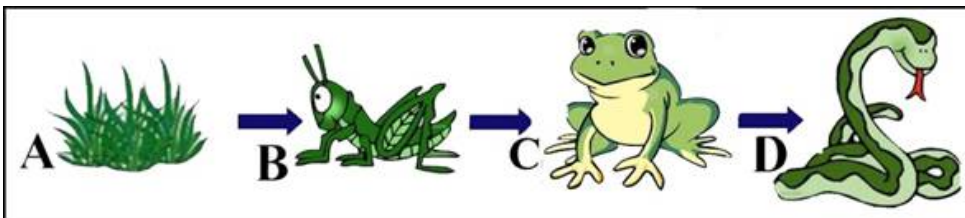
ა) 1 ბ) 2 გ) 3 დ) 4

2. მოწოდებულ ილუსტრაციაზე რომელი ციფრით არის აღნიშნული მკერდის ძვალი?



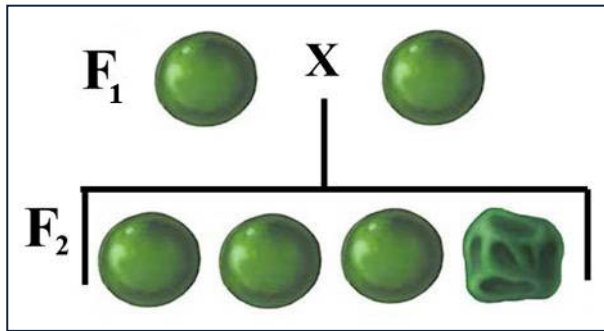
ა) 1 ბ) 2 გ) 3 დ) 4

3. სურათზე წარმოდგენილი ორგანიზმებიდან რომელი მიეკუთვნება III რიგის კონსუმენტებს (ხორცისმჭამელებს)?



ა) A ბ) B გ) C დ) D

4. ბარდაში F_1 -სა და F_2 -ში მიღებული მიღებული შედეგის მიხედვით განსაზღვრეთ მშობლების (P) გენოტიპები:



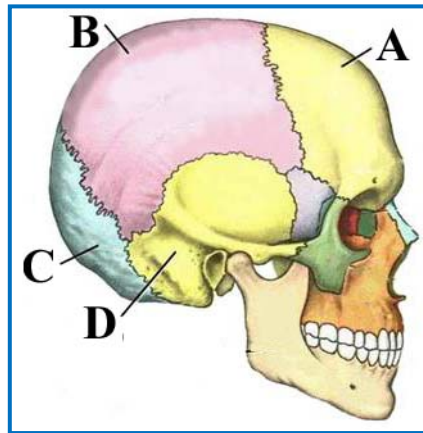
- ა) $AA \times AA$ ბ) $AA \times aa$ გ) $Aa \times aa$ დ) $Aa \times Aa$

5. კვებით ჯაჭვის რომელ რგოლს მიეკუთვნება სურათზე წარმოდგენილი ორგანიზმები?



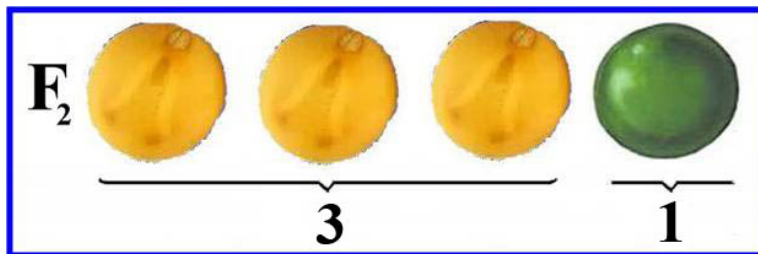
- ა) პროდუცენტებს (მწარმოებლებს)
 ბ) I რიგის კონსუმენტებს (ბალახისმჭამელებს)
 გ) II რიგის კონსუმენტებს (ხორცის მჭამელებს)
 დ) რედუცენტებს (დამშლელებს)

6. ილუსტრაციაზე მოცემულია ადამიანის ქალა. რომელი ასოთია აღნიშნული შუბლის ძვალი?



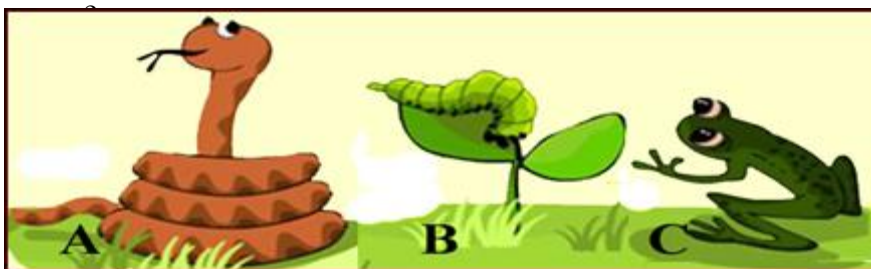
- ა) A ბ) B გ) C დ) D

7. სურათზე მოწოდებული ინფორმაციის გამოყენებით განსაზღვრეთ გენოტიპური დათიშვა F_2 -ში მიღებულ ჰიბრიდებში.



- ა) $2Aa : 1aa$ ბ) $1AA : 1Aa : 1aa$ გ) $1AA : 2Aa : 1aa$ დ) $1Aa : 2AA : 1aa$

8. განსაზღვრეთ კვებით ჯაჭვში რგოლების სწორი თანამიმდევრობა (რომელი ორგანიზმი, რომლით იკვებება)?



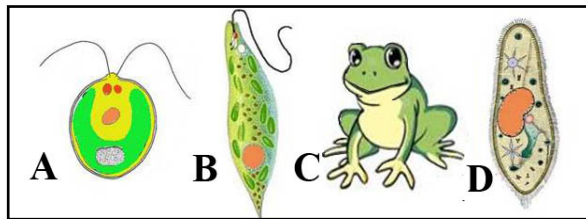
- ა) BCA
 ბ) CBA
 გ) BAC
 დ) CAB

9. ილუსტრაციაზე რომელი ასოთია აღნიშნული ბიოტური ურთიერთობის ფორმა - მტაცებლობა?



ა) A ბ) B გ) C დ) D

10. ილუსტრაციაზე მოცემული ორგანიზმებიდან რომელი მოძრაობს კუნთებით?



ა) A ბ) B გ) C დ) D

	1	2	3	4	5	6	7	8	9	10
ა					X	X		X		
ბ	X			X						
გ		X					X		X	X
დ			X							